

2023



TRLSEAL

S A F E I N D U S T R Y

KURUMSAL
KATALOG

ÖZEL İHTİYAÇLAR İÇİN ÖZELLEŞTİRİLMİŞ ÇÖZÜMLER

Müşterilerimizin ihtiyaçlarına, sektörlerine özgü ekipman ve sızdırmazlık çözümleri sunarak, üretim verimliliğini ve ürün kalitesini artırmak için çalışıyoruz.

Sızdırmazlık malzemeleri, pompalar, contalar, salmastralar ve diğer sızdırmazlık çözümleri üretiyoruz.

TRL SEAL İÇİNDEKİLER

DEĞERLERİMİZ, VİZYON, MİSYON 04

HİZMETLERİMİZ 06

HİZMET VERDİĞİMİZ SEKTÖRLER 10

SALMASTRALAR 12

POMPALAR 28

WEB SİTEMİZ 37



DEĞERLERİMİZ

- ▶ Kalite, güvenilirlik, yenilik, müşteri odaklılık, çalışanlarımızın memnuniyeti ve toplumsal sorumluluk değerlerimizin başında gelir.
- ▶ Kalite, müşterilerimize yüksek kaliteli ve güvenilir sızdırmazlık ürünleri sunmak için önemlidir.
- ▶ Yenilik, müşterilerimizin ihtiyaçlarını karşılamak için sürekli olarak yenilikçi çözümler sunmak için önemlidir.
- ▶ Müşteri odaklılık, müşterilerimizin ihtiyaçlarını anlamak ve onlara özel çözümler sunmak için önemlidir.
- ▶ Çalışanların memnuniyeti, çalışanların işlerinde mutlu ve memnun olmalarını sağlamak, şirketimizin ve ülkemizin başarısı için önemlidir.
- ▶ Toplumsal sorumluluk, çevrenin korunması, etik iş uygulamaları ve toplumun refahına katkı sağlamak için önemlidir.

VİZYONUMUZ

TRLSEAL olarak vizyonumuz, müşterilerimize endüstri lideri sızdırmazlık çözümleri sunarak sektörde öncü olmak, müşteri memnuniyetini artırmak ve işletme verimliliğini geliştirmektir.

MİSYONUMUZ

Müşterilerimize yüksek kaliteli sızdırmazlık ürünleri, ekipmanları ve hizmetleri sunarak, üretkenliklerini artırmak ve sürdürülebilir çözümler sunarak çevreye katkıda bulunmaktır.

PROFESYONEL İŞÇİLİKTE TECRÜBE

" YÜKSEK PERFORMANSLI MÜHENDİSLİK POTANSİYELİNİ ORTAYA ÇIKARAN ÇÖZÜMLER "

Servis Hizmetlerimiz

Mekanik ekipman ve bileşenlerin arızalanması durumunda, yedek parçalara hızlı erişim veya endüstriyel eğitilmiş kalifiye servis mühendislerinin yerinde tamir ve servis çalışmalarını yürütebileceği hızlı bir hizmete ihtiyacınız olduğunu biliyoruz.

Operasyonel ihtiyaçlarınızı desteklemek için ağır stoklu bir envanter ve fabrika onaylı yedek parça stoku bulunduruyoruz. Ayrıca, mekanik bileşenlerinizi ve ekipmanlarınızı tamir etmek ve monte etmek için kontrollü bir temiz ortamda özel alanlarımız bulunmaktadır.

Tamamen kalifiye olan Servis Mühendislik ekibimiz her gereksinimi desteklemek için hazırdır.

Bakım ve Montaj Hizmetlerimiz

Mekanik Salmastra İncelemesi Onarımı
Özel İmalat / İyileştirme

Pompa Mekanik Salmastraları Dönüşümleri
ve Montajı

Pompa İncelemesi / Onarımı / Yeniden İmalat/
Arıza Tespiti /İyileştirme

Pompa Bakımı, Lazer Şaft Hizalama, Enerji
verimliliği değerlendirmesi ve Titreşim Analizi

Tank karıştırıcı montajı

Bu hizmetlerin çoğu İşyerinizde veya servis
merkezimizde yapılmaktadır

Ekipman Hizmetlerimiz

- Ekipman seçiminizi optimize ederek artan verim ve düşük enerji kullanımı. Çalışma sürelerini artırmanın ve Arızalar Arası Ortalama Süreyi uzatmanın daha az maliyetli bir yoludur.

- Saha çapında KW azaltma için genel planlara yardımcı olan yazılım ve modelleme araçları aracılığıyla Enerji ve Karbon ayak izinin azaltılmasına yardımcı oluyoruz.

- Endüstriyel işletme ihtiyaçlarınızı desteklemek için önleyici bakım araçlarını kullanarak Çalışma Süresi ve Güvenilirlik Sunmayı taahhüt ediyoruz.

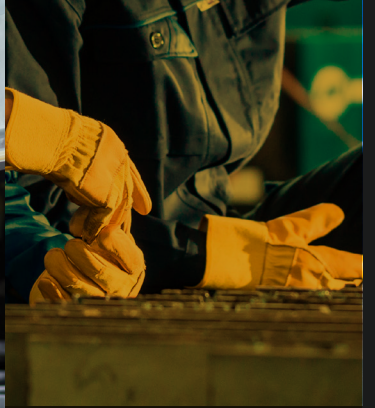
- TRSEAL uzmanlarımızdan hizmet alarak, bakım ekibinizle önerilen bakım planları üzerinde çalışarak Ürün Yaşam Döngüsü Maliyetini Azaltmanıza destek oluyoruz.

- Tüm projeleriniz için ekipman seçimleri, sermaye harcaması maliyeti ve işinizi büyütme seçenekleri için işbirliği ve destek sunalım.

Ayrıca ekipman türleri için yerinde incelemeler, ekipman teslim alma ve teslimat hizmeti seçeneğiyle Acil Durum Onarım Hizmeti sağlıyoruz. Aklınızda belirli bir hizmet varsa ve bunu TRLSEAL uzmanları ile daha ayrıntılı olarak görüşmek istiyorsanız, Hizmet Mühendisliği Ekibimiz ile iletişime geçebilirsiniz.

Yeni veya ekipman değişimleri için Valfler, Pompalar, Contalar ve Proses ekipmanları ile ilgili detaylı bilgi almak için bizimle iletişime geçin.

HİZMETLERİMİZ



TRSEAL Endüstriyel Sızdırmazlık Sistemleri, strateji ve bir çok teknolojik ürününün hayata geçirilmiş halidir.



Size en uygun çözümleri sunmak için buradayız!

Müşterilerimize özelleştirilebilir endüstriyel sızdırmazlık sistemleri sunarak, her bir müşterinin özel ihtiyaçlarını karşılamayı hedefliyoruz. Ayrıca, müşterilerimize teknik destek, tasarım danışmanlığı ve ürün kurulumu konularında da yardımcı oluyoruz. Eğer siz de endüstriyel sızdırmazlık sistemleri konusunda uzman bir üretici arıyorsanız, bizimle iletişime geçebilirsiniz.

Ekipmanlarınızı güvenli ve verimli hale getirin

Endüstriyel ekipmanlar, çeşitli işletmelerin en önemli varlıklarından biridir. Ancak, bu ekipmanların verimli ve güvenli bir şekilde çalışabilmesi için, doğru sızdırmazlık sistemlerinin kullanılması gerekmektedir.

Firmamız, endüstriyel sızdırmazlık sistemleri konusunda uzmanlaşmış bir tedarikçi olarak, müşterilerimize en iyi çözümleri sunmaktadır. Endüstriyel sızdırmazlık sistemleri, ekipmanların yağ sızdırmasını önlemek, kirliliği azaltmak ve ekipmanların daha uzun ömürlü olmasını sağlamak için tasarlanmıştır.

Firmamızın tedarikçiliğini yaptığı sızdırmazlık sistemleri, yüksek kaliteli malzemelerden üretilir ve dayanıklılık, esneklik ve performans açısından en yüksek standartları karşılar.



660

Endüstriyel Çözüm



30+

30+ Yıllık Tecrübe



800

Tamamlanmış Proje



Komponent Salmastralar



Gaz Salmastraları



Kartuş Salmastralar



Yumuşak Salmastralar



Reaktör ve karıştırıcı Salmastraları



OEM Mekanik Salmastralar



HİZMET VERDİĞİMİZ SEKTÖRLER



- ***Kimya Sektörü***
- ***Atık Geri dönüşümü***
- ***Denizcilik Sektörü***
- ***Gıda Sektörü***
- ***İlaç Sektörü***
- ***Su Arıtma***
- ***Kağıt & Karton Sektörü***
- ***Demir & Çelik Sektörü***
- ***Petrokimya & Enerji Sektörü***



TR



L

Mekanik Salmastra ihtiyaçları endüstriyel pompalar için olmazsa olmazdır.

Firmamız, mekanik salmastralar konusunda uzmanlaşmış bir tedarikçi olarak, müşterilerimize yüksek kaliteli, özelleştirilebilir ve mükemmel performans sağlayan salmastra çözümleri sunmaktadır. Mekanik salmastra tedarigi konusunda uzun yıllara dayanan deneyimimiz ve teknolojik altyapımız sayesinde, müşterilerimize en üst düzeyde hizmet sunabiliyoruz.

- ✓ *Gaz Salmastraları*
- ✓ *Kartuş Mekanik Salmastralar*
- ✓ *API Salmastralar*
- ✓ *Komponent Salmastralar*
- ✓ *Körüklü Salmastralar*
- ✓ *Yumuşak Salmastralar*
- ✓ *Salmastra Destek Sistemleri*
- ✓ *Karbon Burçlar*

SE

AL

SALMASTRALAR

MEKANİK SALMASTRALAR

1 - ELASTOMER KÖRÜKLÜ SALMASTRALAR

Kauçuk Körüklü Mekanik Salmastralar, Su, Yağlar ve Hafif işler uygulamaları için KAUÇUK KÖRÜK ile geliştirilmiştir. Kauçuk Körüklü salmastra tek yönlüdür ve dönüş yönünden bağımsızdır. Bu salmastralar, uzun hizmet ömrü sağlamak için anormal mil ucu oynamasını ve salgıyı telafi eden kendiliğinden hizalama özelliğine sahip ikincil bir conta olarak benzersiz bir kauçuk körüğe sahiptir, lastik körükler mili veya kovana aşınmaya karşı korur, müşteri gereksinimlerini karşılamak için özel malzemeler sunulabilir , bu contalar aşağıdaki gibi geniş bir uygulama yelpazesinde rahatlıkla kullanılabilir:



SALMASTRA YÜZEYLERİ

KARBON, SERAMİK (99,5), SİLİSYUM KARBÜR, TUNGSTEN KARBÜR

ELASTOMER

VİTON, EPDM, NİTRİL, NEOPREN, AFLAS

YAY

SS 316, SS 304

KULLANIM ALANLARI

- ✓ SU POMPALARI
- ✓ KANALİZASYON POMPALARI
- ✓ DALGIÇ POMPALAR

ÇALIŞMA PARAMETRESİ

ŞAFT ÇAPI	:	10 mm - 100 mm (0,4" - 4,0")
BASINÇ	:	10 bar'a kadar (kg/cm ²)
SICAKLIK	:	-20°C ila 180°C
MİL HIZI	:	13000 RPM'ye kadar

MEKANİK SALMASTRALAR



2 - KONİK YAYLI SALMASTRALAR

Çok popüler, yaygın olarak kullanılan, yüksek hacimli, düşük fiyatlı salmastralardır. Seçim esnasında ekipman dönüş yönü önemlidir. Çoğu orta düzey uygulama için uygundur, büyük esneklik sunar, geniş şaft salgısını dengeler ve çok çeşitli sıvıların sızdırmazlığı için farklı elastomerleri (O-ring) seçenekleri mevcuttur.



SALMASTRA YÜZEYLERİ

KARBON, SERAMİK, SİLİSYUM KARBÜR, TUNGSTEN KARBÜR, PASLANMAZ ÇELİK

O-RING

SİLİKON, AFLAS, KALREZ, PTFE, NBR

YAY

SS 316, SS 304, HASTELLOY

KULLANIM ALANLARI

- ✓ SU POMPALARI
- ✓ KİMYASAL PROSES POMPALARI
- ✓ KANALİZASYON VE DALGIÇ POMPALAR
- ✓ MERKEZİ ISITMA İÇİN SİRKÜLASYON POMPALARI

ÇALIŞMA PARAMETRESİ

ŞAFT ÇAPI	:	14 mm - 100 mm (0,75" - 4,0")
BASINÇ	:	10 -25 bar'a kadar (kg/cm ²)
SICAKLIK	:	-25°C ila 200°C
MİL HIZI	:	3000 RPM'ye kadar

3 - KURT YAYLI MEKANİK SALMASTRALAR

Evrensel uygulamalar için geliştirilmiş çok yaylı dengesiz/dengeli Mekanik Salmastradır. Dönme yönünden bağımsızdır, tutma kovanından dinamik halkaya tork aktarımı tahrik pabuçları aracılığıyla yapılır, kompakt tasarımları her tür santrifüj pompada kullanılmalarına izin verir ve tüm bileşenler daha kolay kurulumu yardımcı olan bir segman ile bir arada tutulur.

Tüm parçalar birbiriyle değiştirilebilir olduğundan, yalnızca dinamik halka ve ikincil conta değiştirilerek farklı modellere dönüştürülebilir, bu ilke stok rasyonelizasyonu için idealdir, bu contalar aşağıdaki gibi geniş bir uygulama yelpazesinde rahatlıkla kullanılabilir:



SALMASTRA YÜZEYLERİ

KARBON, SERAMİK(99.5), SİLİSYUM KARBÜR, TUNGSTEN KARBÜR

O-RING

VİTON, EPDM, SİLİKON, ASLAS, EPR, KALREZ, TCV PTFE, FEP

YAY

SS 316, SS 304, HASTELLOY

KULLANIM ALANLARI

- ✓ PETROKİMYA
- ✓ HAFİF HİDROKARBONLAR
- ✓ PETROL RAFİNERİLERİ
- ✓ GENEL KİMYASALLAR

ÇALIŞMA PARAMETRESİ

ŞAFT ÇAPI	:	19 mm - 100 mm (0,75" - 4,0")
BASINÇ	:	25 bar'a kadar (kg/cm ²)
SICAKLIK	:	-60°C ila 260°C
MİL HIZI	:	3000 RPM'ye kadar

MEKANİK SALMASTRALAR



4 - YAPRAK YAYLI SALMASTRALAR

Çoğu genel uygulama için tasarlanmış tek dalga yaylı dengesiz/dengeli Mekanik Salmastralardır.. Dönme yönünden bağımsızdır, bu salmastranın en büyük avantajı, tek dalgalı yayın kullanılmasıdır; azaltılmış aksel uzunluğa sahip kompakt bir tasarıma sahiptir ve kompakt tasarımlarının montajı kolaydır.

Bu contalar yay tıkanması meydana gelmediği için kirli uygulamalarda da kullanılabilir; Tespit kovanından conta halkasına tork aktarımı, tahrik pimi aracılığıyla yapılır. Tüm parçalar değiştirilebilir.



SALMASTRA YÜZEYLERİ

KARBON, SERAMİK, SİLİSYUM KARBÜR, TUNGSTEN KARBÜR

O-RING

VİTON, SİLİKON, KALREZ, AFLAS

YAY

SS 316, SS 304, HASTELLOY

KULLANIM ALANLARI

- ✓ HİDROKARBONLAR
- ✓ GENEL VE HAFİF KİMYASALLAR
- ✓ HAFİF KANALİZASYON SUYU
- ✓ YÜKSEK VİSKOZİTELİ SIVILAR
- ✓ HAFİF AŞINDIRICI BULAMAÇ

ÇALIŞMA PARAMETRESİ

ŞAFT ÇAPI	:	19 mm - 100 mm (0,75" - 4,0")
BASINÇ	:	25 bar'a kadar [kg/cm ²]
SICAKLIK	:	-45°C ila 220°C
MİL HIZI	:	3000 RPM'ye kadar

5 - METAL KÖRÜKLÜ SALMASTRALAR

METAL KÖRÜKLÜ SALMASTRALAR orta sıcaklık ve basınç uygulamaları için uygun, doğal olarak dengelenmiş Mekanik Salmastraların altında kaynaklı metal körüklüdür. Dönüş yönünden bağımsızdır; bu contalar ağırlıklı olarak kimya, petrokimya ve rafineri proses ünitelerinde kullanılmaktadır.

Kenar kaynaklı metal körüklü contalar, bir körük ünitesi oluşturmak için bir dizi diyafram tarafından bir araya getirilir, körük ünitesi yay ihtiyacını ortadan kaldırır ve conta yüzeylerinin aşınmasını telafi etmenin yanı sıra conta yüzeylerine esneklik sağlar. Uygun sıcaklık koşullarında kullanılmak üzere, bu contalar aşağıdaki gibi geniş bir uygulama yelpazesinde rahatlıkla kullanılabilir:



SALMASTRA YÜZEYLERİ

KARBON, SİLİSYUM KARBÜR, TUNGSTEN KARBÜR

O-RING

VİTON, KALREZ, TCV

YAY

SS 316, SS 304, HASTELLOY - C

KULLANIM ALANLARI

- ✓ PETROKİMYA
- ✓ PETROL RAFİNERİLERİ
- ✓ TERMİK SIVI
- ✓ GENEL KİMYASALLAR

ÇALIŞMA PARAMETRESİ

ŞAFT ÇAP	:	19 mm - 100 mm (0,75" - 4,0")
BASINÇ	:	15 bar'a kadar (kg/cm ²)
SICAKLIK	:	-20°C ila 280°C
MİL HIZI	:	3000 RPM'ye kadar

6 - KARTUŞ SALMASTRALAR

Kartuş Salmastralar Orta ve yüksek basınçlı pompalarda kullanılan Çamur, Şurup, Su, akaryakıt, petrol ürünleri, Yağ ve Kimyasallar için uygun tek etkili kartuş tasarımı dengesiz Mekanik Salmastralardır. Bu salmastralar dönüş yönünden bağımsızdır, önceden monte edilmiş kartuş ünitesi, herhangi bir ayar yapmaya gerek duymadan montaj kolaylığı sağlamaktadır. API 682 4. Baskı'ya göre onaylanmış modelleri bulunmaktadır. Bu conta, yüksek basınçlı uygulamalarda daha uzun MTBF ve 150 ppm'ye kadar düşük emisyon sağlamak için tasarlanmıştır. Bu contalar, rafineri ve petrokimya endüstrisindeki çok çeşitli petrol ve hafif hidrokarbon hizmetleri için Tek, Çift Basınçlı ve Çift Basınçsız konfigürasyonlarda sunulmaktadır.

Kartuş salmastralar, kurulum hatalarını önlemek, durma sürelerini azaltmak, diğer pompa elemanlarının zarar görmesini önlemek ve enerji tüketimini azaltmak için tasarlanmıştır. Tüm kartuş contalarımız test edilmiştir ve kolay ve hızlı bir şekilde takılabilir. Bakım veya tekrar sıkma gerektirmezler.



SALMASTRA YÜZEYLERİ

KARBON, SİLİSYUM KARBÜR, TUNGSTEN KARBÜR

O-RING

VİTON, SİLİKON, AFLAS, KALREZ PTFE

YAY

SS 316, SS 304

KULLANIM ALANLARI

- | | |
|---------------------------------|---------------------------|
| ✓ GIDA ENDÜSTRİLERİ | ✓ PETROKİMYA ENDÜSTRİLERİ |
| ✓ SU ARITMA | ✓ PETROL GAZI |
| ✓ SELÜLOZ VE KAĞIT ENDÜSTRİLERİ | ✓ RAFİNERİLER |
| ✓ GENEL VE HAFİF KİMYASALLAR | |

ÇALIŞMA PARAMETRESİ

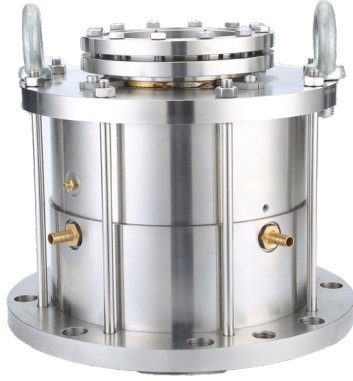
ŞAFT ÇAPI	:	16 MM - 80 MM
BASINÇ	:	30 bar'a kadar (KG/CM ²)
SICAKLIK	:	-45 °C ila 180 °C
MİL HIZI	:	3000 RPM'ye kadar

7 - REAKTÖR KARIŞTIRICI SALMASTRALAR

Çeşitli ortam türlerinin karışımı ve reaksiyonu olan Mikser, Karıştırıcı, Kap ve Cam kaplı Reaktörler gibi çeşitli ekipman türleri ile birlikte kullanılır.

Bu salmastralar dönüş yönünden bağımsızdır. Sorunsuz bir şekilde çalışması ve salmastra yüzeylerinin diğer ekipman parçalarının yüklerine karşı korunması için rulmanlar ile desteklenmiştir.

Bu salmastralar, sızdırmazlık yüzeyleri çevresinde soğutma ortamının korunmasına yardımcı olan soğutma suyu ceketli termosifon sistemi ile desteklenir.



SALMASTRA YÜZEYLERİ

AKIŞKAN İÇİN UYGUN KARBON, SERAMİK(99.5), SİLİSYUM KARBÜR, TUNGSTEN KARBÜR

O-RING

VİTON, KALREZ, EPDM, AFLAS, SİLİKON, PTFE, GFT, FEP

YAY

SS 316, SS 304, HASTELLOY - C, HASTELLOY - B, KARBON ÇELİĞİ

KULLANIM ALANLARI

- | | |
|-------------------------------------|---------------------|
| ✓ GIDA ÜRÜNLERİ | ✓ GENEL KİMYASALLAR |
| ✓ ECZACILIKLA İLGİLİ ÜRÜNLER | VE BUHARLARI |
| ✓ PETROKİMYASALLAR VE BUHARLARI | |
| ✓ HAFİF HİDROKARBONLAR VE BUHARLARI | |

ÇALIŞMA PARAMETRESİ

ŞAFT ÇAPI	:	25 mm ila 250 mm
BASINÇ	:	25 bar'a kadar (kg/cm ²)
SICAKLIK	:	-20 °C ila 240 °C
MİL HIZI	:	600 RPM'ye kadar
BARİYER SIVI BASINCI	:	Kap basıncı +1,5 bar

SALMASTRALAR

OEM SALMASTRALAR

1 - FARKLI MARKA POMPA SALMASTRALARI

Birçok pompa markası için farklı modeller mekanik salmastralar da ürün portföyümüzde bulunmaktadır.



SALMASTRA YÜZEYLERİ

KARBON, SERAMİK, SİLİSYUM KARBÜR, TUNGSTEN KARBÜR, PASLANMAZ ÇELİK

O-RING

SİLİKON, AFLAS, KALREZ, PTFE, NBR

YAY

SS 316, SS 304, HASTELLOY

KULLANIM ALANLARI

- ✓ SU POMPALARI
- ✓ KİMYASAL PROSES POMPALARI
- ✓ KANALİZASYON VE DALGIÇ POMPALAR
- ✓ MERKEZİ ISITMA İÇİN SİRKÜLASYON POMPALARI

ÇALIŞMA PARAMETRESİ

ŞAFT ÇAPI	:	14 mm - 100 mm (0,75" - 4,0")
BASINÇ	:	10 -25 bar'a kadar (kg/cm ²)
SICAKLIK	:	-25°C ila 200°C
MİL HIZI	:	3000 RPM'ye kadar

SALMASTRALAR

SALMASTRA DESTEK SİSTEMLERİ

1 - API PLAN 52-53 A

API Plan 52 ve API Plan 53-A, API 682'ye uygun olarak tasarlanmıştır. Standart boru veya kaynaklı boru konstrüksiyonu ve opsiyonel flanşLAR İLE bağlantıLIDIR. . Plan 52'de, basınç anahtarı artan basınçta etkinleşecek şekilde ayarlanmıştır ve sızıntıda bir artışı veya birincil contanın arızasını gösterir. Plan 53A, fabrika nitrojen başlığı gibi harici basınç kaynağı vasıtasıyla basıncın indüklendiği basınçlı bir plandır.



KULLANIM

Bu rezervuar tabanlı salmastra destek sistemleri, basınçsız ve basınçlı ikili salmastraları desteklemek için hem API Plan 52 hem de 53A uygulamaları için tasarlanmıştır. Bariyer sıvısının sirkülasyonu normalde bir pompa halkası (veya isteğe bağlı sirkülasyon pompası) ile sağlanır ve sistemle birlikte çeşitli ısı eşanjörleri paketlenilebilir - seçim mevcut tesis yardımcı programlarına bağlıdır.

TEMEL ÖZELLİKLER

ÖLÇÜM ORTAMI : Değişken tampon sıvısı (PLAN 52) ve bariyer sıvısı (PLAN 53A) ile uyumlu

UYGULAMA : Proses pompaları

STANDART :

MODEL NO : PLAN-52(Basınçsız) ve PLAN-53A (Basınçlı)

UYGULAMA KAPSAMLARI : Proses pompaları

ÇALIŞMA PARAMETRESİ

İZİN VERİLEN BASINÇ : 40 bar

İZİN VERİLEN SICAKLIK : -20 °C ~ 220 °C

KAP KAPASİTESİ : 15L/25L

TÜP KAPASİTESİ : 0.3L

METAL PARÇALAR : SS316/SS316L

SALMASTRA DESTEK SİSTEMLERİ



2 - API PLAN 53B

API Plan 53-B, API 682'ye göre tasarlanmıştır. Standart boru veya kaynaklı boru konstrüksiyonu ve opsiyonel flanşlı bağlantı. Basınçlandırma, önceden yüklenmiş bir mesane akümülatörü aracılığıyla gerçekleştirilir. Nitrojen, akümülatördeki zarlarla bariyer ortamından ayrılır: nitrojen, bariyer ortamına veya proses ortamına giremez. Bariyer basıncı, nitrojen kaynağına herhangi bir bağlantıya ihtiyaç duymadan oluşturulur. Kanatlı boru, su veya fanlı hava soğutucuları ile mevcuttur. Modüler sistem: çok çeşitli sistem bileşenleri/enstrümanları ile kombinasyon mümkündür



KULLANIM

API Plan- 53B akümülatör tabanlı salmastra destek sistemleri, basınçlı gaz ile bariyer sıvısını ayırırken, basınçlı ikili salmastralara sistem basıncını korumak ve bariyer sıvısının termal genişmesini emmek için bir balon kullanır. Sistemle birlikte bir dizi ısı eşanjörü paketlenilebilir, seçim mevcut tesis yardımcı programlarına bağlıdır.

TEMEL ÖZELLİKLER

ÖLÇÜM ORTAMI : Değişken bariyer sıvısı ile uyumlu

UYGULAMA : Proses pompaları

STANDART : API 682 / ISO 21049: Plan 53B

MODEL NO : PLAN-53B

UYGULAMA KAPSAMLARI : Proses pompaları

ÇALIŞMA PARAMETRESİ, MALZEMELER

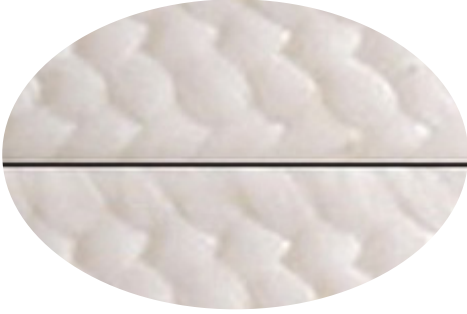
İZİN VERİLEN BASINÇ	:	40 bar
İZİN VERİLEN SICAKLIK	:	-20 °C ~ 90 °C
KAP KAPASİTESİ	:	10 [kW] 2
TÜP KAPASİTESİ	:	20L
METAL PARÇALAR	:	SS316/SS316L
AKÜMÜLATÖR	:	Kr. Molibden
MESANE	:	Nitril

SALMASTRALAR

YUMUŞAK SALMASTRALAR

1 - TEFLON YUMUŞAK SALMASTRA

- PTFE ile uyumlu tüm asit ve bazik akışkanlarla, hem valf gövdelerindeki contalar hem de genel olarak statik contalar için ve ileri geri hareket eden pompalar ve düşük hızlı karıştırıcılar üzerindeki contalar için kullanılabilir.
- Santrifüj pompalarda kullanılır.
- Petrol, kimya, kağıt ve gıda endüstrileri için uygundur.
- Özel bir yağlayıcı ile emprenye edilmiş Gore-tex tipi PTFE iplikle örülmüş yumuşak salmastra.
- Pompalar, karıştırıcılar ve valfler için kullanılır.



SEKTÖRLER

- ✓ KİMYA ENDÜSTRİSİ
- ✓ ENERJİ SANTRALLERİ
- ✓ İLAÇ ENDÜSTRİLERİ
- ✓ GIDA ENDÜSTRİSİ

ÖZELLİKLER

PMAX POMPALAR	:	30 bar
PMAX VALFLERİ	:	250 bar
V	:	18 m/s
T°	:	-100°C - +280°C
-PH	:	0 - 14

2 - TEFLON GRAFİT YUMUŞAK SALMASTRA

- Özel bir yağlayıcı iplik GORE-TEX ile emprenye edilmiş PTFE grafit iplikle örülmüş salmastra.
- Pompalar, karıştırıcılar ve valfler için kullanılır.
- Asitler ve bazlar için uygundur.
- 280 °C'ye kadar su ve buhar
- Kimyasallara çok dayanıklı, çok esnek, hacim kaybetmez.
- İyi termal iletkenlik.



SEKTÖRLER

- ✓ KİMYA ENDÜSTRİSİ
- ✓ ENERJİ SANTRALLERİ
- ✓ İLAÇ ENDÜSTRİLERİ
- ✓ GIDA ENDÜSTRİSİ
- ✓ YAĞ ARITMA

ÖZELLİKLER

PMAX POMPALAR	:	30 bar
PMAX VALFLERİ	:	200 bar
V	:	20 m/s
T°	:	-100°C - +280°C
-PH	:	0 - 14

YUMUŞAK SALMASTRALAR



3 - TEFLON ARAMİD YUMUŞAK SALMASTRA

- PTFE ipliği ile örülmüş salmastra,
- Aramid iplikle güçlendirilmiş, empenye edilmiş.
- Pompalar ve valfler için kullanılır.
- Asitler ve bazlar için uygundur.
- 280°C'ye kadar su ve buhar için uygundur.
- Kimyasallara çok dayanıklı, çok esnek, hacim kaybetmez.
- İyi termal iletkenlik ve aşınmaya dayanıklı.



SEKTÖRLER

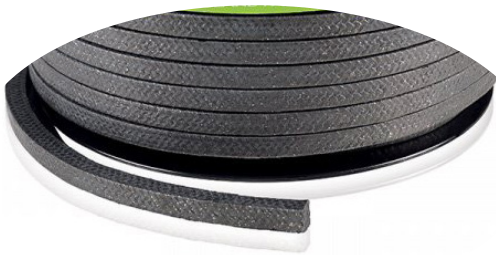
- ✓ KİMYA ENDÜSTRİSİ
- ✓ ENERJİ SANTRALLERİ
- ✓ İLAÇ ENDÜSTRİLERİ
- ✓ PETROL ARITMA
- ✓ PİSTONLU POMPALAR

ÖZELLİKLER

PMAX POMPALAR	:	30 bar
PMAX VALFLERİ	:	250 bar
V	:	25 m/s
T°	:	-150°C - +280°C
-PH	:	0 ~ 13

4 - SAF GRAFİT YUMUŞAK SALMASTRALAR

- Grafit emdirilmiş bükümlü sürekli PAN ipliğinden oluşan örgü.
- Çok yüksek sıcaklıklarda sertleşmemesi ve camlaşmaması gibi büyük avantajı vardır.
- Mükemmel bir soğutucu olduğu için akslar üzerindeki sürtünmeyi en aza indirir.
- Vanalar ve pompalar, güçlü oksitleyiciler dışındaki kimyasallar, su arıtma, kimya endüstrileri, enerji santralleri, nükleer santraller, petrol endüstrisi, rafineriler için uygundur.



ÖZELLİKLER

PMAX POMPALAR	:	40 bar
PMAX VALFLERİ	:	300 bar
V	:	25 m/s
T°	:	100°C - +650°C
-PH	:	0 - 14

5 - SAF KARBON YUMUŞAK SALMASTRALAR

- Son derece saf grafit tozu ile iplik iplik empenye edilmiş önceden oksitlenmiş PREOX karbon ipliklerinden oluşan örgü, oleum, dumanlı asit, beyaz ispirto ve flor dışındaki kimyasal maddelere karşı dayanıklıdır.
- Hidroflorik ve hidroklorik asitlere karşı dayanıklıdır.
- Petrokimya endüstrileri, rafineriler, enerji santralleri için uygun pompalar, vanalar, karıştırıcılar, güçlü kimyasallar, petrol, su, hava, alkali, organik ve inorganik ürünler, kanalizasyon, tuzlu su, fosfat, kazan besleme pompaları ve aşındırıcı gazlar.



ÖZELLİKLER

PMAX POMPALAR	:	40 bar
PMAX VALFLERİ	:	200 bar
V	:	20 m/s
T°	:	-50°C - +350°C
-PH	:	0 ~ 14

6 - API 622 SERTİFİKALI VANA SALMASTRALARI

- Kompakt iplikler halinde bükülmüş genişletilmiş esnek grafit bant katmanlarından oluşur, her bir filaman bir Inconel iplik ağı ile güçlendirilmiştir. Bu iplik daha sonra özel bir işlemle işlenir ve sıkı ancak şekillendirilebilir bir örgü oluşturmak üzere örülür; bu daha sonra shaft üzerindeki sürtünmeyi azaltmak için yağlayıcı maddeler ve çukurlaşmayı önlemek için bir korozyon önleyici ile işlenir.
- Vanalar, enerji santralleri, rafineriler, kimya ve petrokimya endüstrileri için uygundur.
- API 622 2018 PPMv kabul edilebilir kayıplar . Petrol ve kimyasal proses endüstrileri için ideal düşük emisyonlu valf gövdesi örgüsü.
- API 622 29/5000 SERTİFİKASI



ÖZELLİKLER

PMAX VALFLERİ	:	400 bar
V	:	1 m/s
T°	:	-240°C - +650°C
-PH	:	0 ~ 14

DÖNER MAFSALLAR

DÖNER MAFSALLAR

1 - API PLAN 52-53 A

FW Döner Bağlantı Elemanları

- Kendinden destekli döner mafsaldır.
- Tek akışlı ve çift akışlı düzenlemede mevcuttur.
- Paslanmaz çelik rotor, Gövde üzerinde tork pabuçları.
- Dişli ve hızlı bırakma ve flanş mili alternatifi.
- Mil üzerindeki conta aşınma göstergesi.
- Rotor ve B bağlantı noktalarındaki Diş Bağlantısı müşteri ihtiyacına göre yapılır.



KULLANIM ALANLARI

Selüloz ve kağıt endüstrisinde, Demir çelik endüstrisinde, Roto konik vakumlu kurutucularda ve diğer tüm döner ekipmanlarda yaygın olarak kullanılmaktadır.

ORTAMLAR

Sıcak su, yağ, sıvı hidrokarbon, asit, alkali, solventler, kağıt hamuru ve diğer orta ve düşük viskoziteli içerik.

TEMEL ÖZELLİKLER

YAPI	:	Tek Akış ve Çift Akış
BASINÇ	:	Orta Basınç
HIZ	:	Yüksek Hız
SICAKLIK	:	Yüksek Sıcaklık
PERFORMANS	:	Sıcaklık
ÖZELLİKLER	:	İç Çap: 1 / 4" (DN08) – 4" (DN100)

ÇALIŞMA PARAMETRESİ, MALZEMELER

BASINÇ	:	- 0,1 ~ 2,8 MPa (Kızgın Yağ) , - 0,1 ~ 1,7 MPa (Su/Buhar)
SICAKLIK	:	- 40 ~ 230 °C
DOĞRUSAL HIZ	:	3500 dev/dak veya daha azC
DÖNER HALKA YÜZÜ	:	Karbon/SiC/TC
SABİT HALKA YÜZÜ	:	SiC/TC
ELASTOMERLER	:	NBR/EPDM/Viton
METAL PARÇALAR	:	SS316/SS316L/4J42/Hastelloy



AZALAN ÇEVRE EMİSYONU ARTAN ENERJİ VERİMLİLİĞİ



Endüstriyel pompa, birçok endüstriyel işletmenin vazgeçilmez bir parçasıdır. Endüstriyel pompa, sıvıların, gazların veya karışımların belirli bir basınç veya akış hızı ile taşınmasına yardımcı olur. Firmamız, endüstriyel pompa konusunda uzmanlaşmış bir tedarikçi olarak, müşterilerimize yüksek kaliteli ürünler ve hizmetler sunmaktadır.

Müşterilerimize özelleştirilebilir endüstriyel pompa çözümleri sunarak, her bir müşterinin özel ihtiyaçlarını karşılamayı hedefliyoruz. Endüstriyel pompa ürünlerimiz, yüksek kaliteli malzemelerden üretilir ve enerji verimliliği açısından en yüksek standartları karşılar.



”

SON TEKNOLOJİYİ MÜHENDİSLİK TECRÜBELERİMİZLE BİRLEŞTİRİYORUZ

”



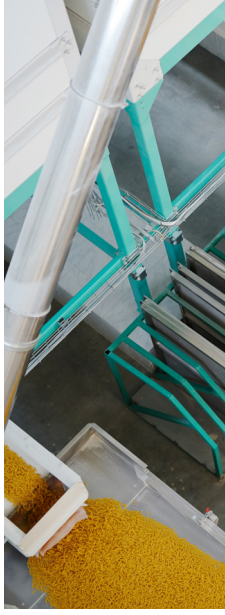
Santrifüj Pompalar
Dişli Pompalar
Vidalı Pompalar
Pistonlu Pompalar



Varil Pompaları
Loblu Pompalar
Hijyenik Pompalar
Yan Kanallı Pompalar
Kendinden Emişli
Pompalar

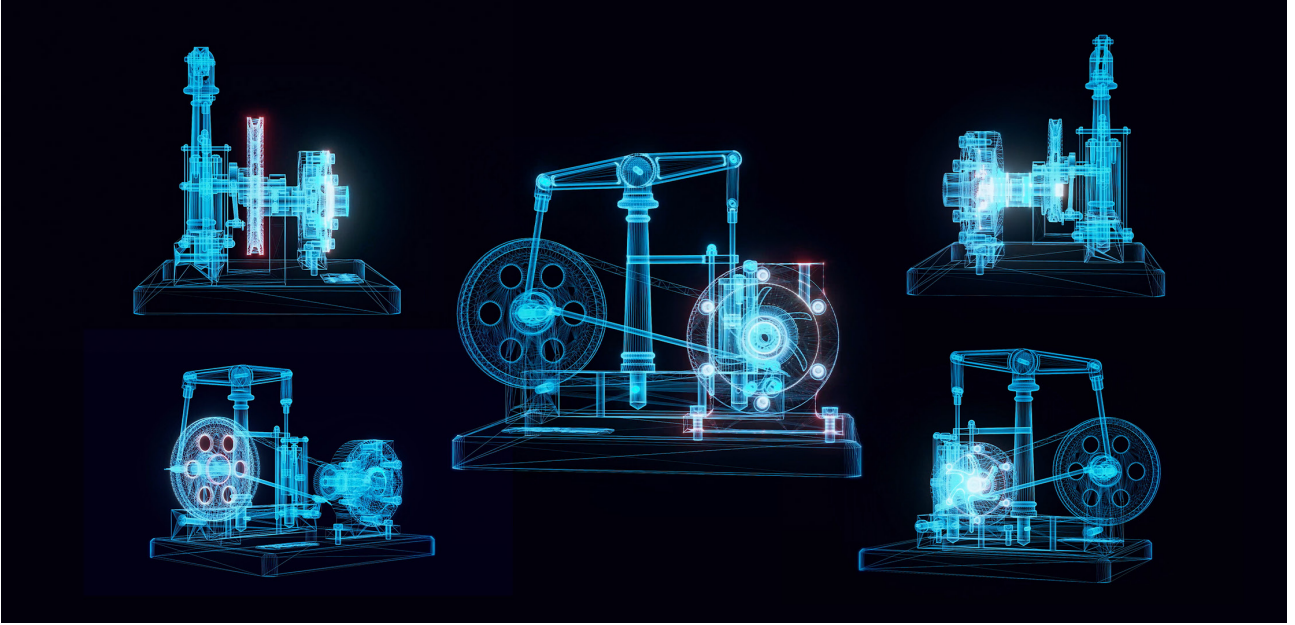


Hortum Pompaları
Peristaltik Pompalar
Paletli Pompalar
Hava Diyaframlı
Pompalar



POMPALAR

ENDÜSTRİYEL POMPALAR



Santrifüj pompa, sıvıya etki eden merkezkaç kuvveti kullanılarak mekanik enerjiyi hidrolik enerjiye dönüştüren bir hidrolik makinedir. Akışkanların düşük seviyeden yüksek seviyeye transferi için en popüler ve yaygın olarak kullanılan pompa türüdür. Tarım, su ve atık su tesisleri, sanayi, enerji üretim tesisleri, petrol, madencilik, kimya, ilaç ve daha birçok yerde kullanılmaktadır.

Belirli bir sıvı kütlesi harici bir kaynak tarafından döndürüldüğünde, merkezkaç dönme ekseninden uzağa fırlatılır ve daha yüksek bir seviyeye çıkmasını sağlayan bir basılır. Santrifüj Pompalar, viskoz ve viskoz olmayan sıvılar için kullanılabilir ve daha yüksek verime sahiptir.



SANTRİFÜJ POMPALAR



1 - METAL GÖVDELİ SANTRİFÜJ POMPALAR



ÖZELLİKLER

- ✓ Boyutlar DIN 24255'e göre
- ✓ ATEX Direktifi 2014/34/ EU'ya uygundur

AVANTAJLAR

- ✓ 42 boyutta kapsamlı ürün yelpazesi
- ✓ Müşteri talebi ve akışkana göre ayarlanmış çarklar
- ✓ Yarı açık vorteks çarklar da mevcuttur

ÇALIŞMA ARALIĞI

- ✓ 1080 m3/saate kadar maksimum akış hızları
- ✓ Flanş boyutları 32 mm – 250 mm

ÇALIŞMA BASINCI

- ✓ Dökme Demir pompalar 16 Bar çalışma basıncına sahiptir. Tüm pompalar, nominal çalışma basıncının 1,5 katına kadar hidrostatik olarak test edilmiştir.

MALZEMELER

DÖKME DEMİR	:	BS-1561:2011
SFERO DÖKÜM	:	ISO 1083:2005
DÖKME ÇELİK	:	ASTM A216 Kalite WCB
PASLANMAZ ÇELİK	:	ASTM A351 CF8M, CF3M, CF3
HASTALLOY C	:	ASTM A494 Kalite CW-12MW
DÖKME BRONZ	:	BS1400 kalite LG2

Diğer kaliteler istek üzerine mevcuttur.

Çeşitli malzemelerdeki dökümler, şirketin Bristol'deki kendi ISO 9001 dökümhanesinde, kabuk kalıplama ile gözeneksiz dökümler üretmek için Replicast® yöntemi kullanılarak üretilmektedir. Dökümler, gerektiğinde NORSOK ve NACE MR0103 standartlarını karşılayabilir.

UYGULAMALAR

Temiz ve kirlili su ve benzer özelliklere sahip diğer sıvılar için.

- ✓ Su Temini
- ✓ Soğutma suyu
- ✓ Klima
- ✓ Isıtma sirkülasyonu
- ✓ Endüstriyel sıvılar kimyasallar
- ✓ Deniz suyu
- ✓ Yağlar çözücüler ve proses sıvıları
- ✓ İçme suyu
- ✓ Su kültürü
- ✓ Elektroforetik boya

MEKANİK SALMASTRA

- ✓ Hemen hemen her marka ve tipte tek, çift veya kartuşlu mekanik salmastra ve yumuşak salmastra seçenekleri.

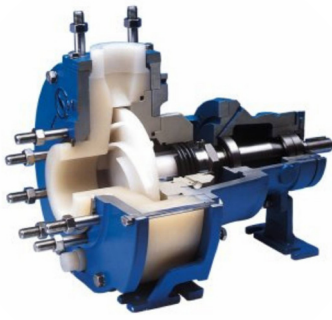
ENDÜSTRİYEL POMPALAR



2 - PLASTİK GÖVDELİ SANTRİFÜJ POMPALAR

Agresif sıvıları transfer etmeniz, kimyasalları dağıtmanız, endüstriyel suları karıştırmanız, tehlikeli asitleri aktarmanız veya aşındırıcı sıvıları taşımanız gerekiyorsa, pompalarımız ve mikserlerimiz ihtiyaçlarınız için mükemmel çözümdür. Ürünlerimiz korozyona karşı tamamen dayanıklıdır.

- 1200 m³/saate kadar maksimum akış hızları
- Basma yüksekliği 130 m'ye kadar
- Flanş boyutları 32 mm - 250 mm
- Manyetik kaplinli ve mekanik salmastralı



MALZEMELER

- ✓ Plastik
- ✓ PP
- ✓ PVDF
- ✓ PVC
- ✓ PTFE

3 - VİDALI POMPALAR

Vidalı pomplalar Petrol ve gaz sektöründe , gemicilikte , enerji üretiminde ve tank çiftliklerinde , gıda ve ilaç, kozmetik ve kimya üretiminde kullanılmaktadır. Düzgün ve hassas kullanımları sayesinde, endüstrideki vidalı pompalar özellikle yüksek viskoziteli sıvılar hassas ortamlar için çok uygundur . Bununla birlikte, yalnızca düşük katı içerikli ve tanecikli ortamların taşınmasına olanak tanır.

Vidalı pompalar çok çeşitli uygulamalar için sunulmaktadır. Burada taşıma üniteleri, tasarıma bağlı olarak 100 bar'a kadar fark basınçlara dayanır. Birçok vidalı pompanın hijyenik tasarımları da mevcuttur ve bu nedenle ilaç endüstrisinde veya kozmetik üretiminde gıdaları işlemek için kullanılabilirler.



- ✓ 4 ila 2.000 m³/saate kadar maksimum akış hızları
- ✓ Basma yüksekliği 200 m ye kadar
- ✓ Viskozite 0,5-100,00 cst ye kadar

4 - DİŞLİ POMPALAR

Dişli pompa, dönen dişliler kullanarak sıvıları taşıyan pozitif deplasmanlı pompalardır. Sıvı ortamını iten, vakum basıncı yaratan iki veya daha fazla dahili dişlinin kullanımıyla işlev gören pompalardır.

Dişli pompalar sabit ve darbesiz bir sıvı akışı sağlayan kompakt, yüksek basınçlı pompalardır. Yağlar, plastikler, boyalar, yapıştırıcılar veya sabunlar gibi yüksek viskoziteli pompalama uygulamaları için çok uygundur.

- ✓ 3 ila 30000 litre/saate kadar maksimum akış hızları
- ✓ Basma yüksekliği 120 m ye kadar
- ✓ Viskozite 25000 cst ye kadar



5 - HAVA DİYAFRAMLI POMPALAR



- Havayla çalışan çift diyaframli pompalar, değişken basınçlarda ve debilerde agresif sıvıların işlenmesinde uzun süredir en esnek pompalar olarak kabul edilmektedir.
- Uygulama yelpazesi pratik olarak sınırsızdır.
- AODD pompaları , çok çeşitli yapı malzemesi seçenekleriyle çeşitli boyutlarda üretilir.
- Yüksek asitli ve aşındırıcı, boyalar, yüksek viskoziteli yapıştırıcılar ve gıda ürünlerine kadar hemen hemen her tür sıvı pompalanabilir.

6 - PLASTİK GÖVDELİ HAVA DİYAFRAMLI POMPALAR

PNömatik çift diyaframlı pompaları karmaşık olmayan, son derece güvenilir ve ölü nokta içermeyen bir hava kontrol vanasına sahiptir. Gövde parçaları, diyaframlar, valf yuvaları ve toplar yüksek kaliteli malzemelerle üretilmekte ve monte edilmektedir.

Çift diyaframlı pompalar kendinden emişlidir, kuru çalışma güvenlidir ve katı madde yüklü sıvıları kolayca işleyebilir. PNömatik diyaframlı pompalar için viskoz veya uçucu sıvılar bile sorun değildir.



- ✓ Geniş malzeme seçeneği
- ✓ Viskoz sıvıları transfer özelliği
- ✓ Partikül içeren sıvı transferi
- ✓ Kuru çalışabilme özelliği
- ✓ Yüksek emiş kabiliyeti
- ✓ Seyyar kullanılabilirlik
- ✓ Kapalı vanaya karşı çalışabilme
- ✓ Bakım ve kullanım kolaylığı
- ✓ Güçlü kimyasal dayanımı
- ✓ ATEX Zone 1 ve 2 uygun modeller

7 - ALÜMİNYUM GÖVDELİ HAVA DİYAFRAMLI POMPALAR

Havayla çalışan çift diyaframlı pompalar, değişken basınçlarda ve debilerde agresif sıvıların işlenmesinde uzun süreli en esnek pompalar olarak kabul edilmektedir.

- Uygulama yelpazesi pratik olarak sınırsızdır.

- AODD pompaları, çok çeşitli yapı malzemesi seçenekleriyle çeşitli boyutlarda üretilir.

- Yüksek asitli ve aşındırıcı, boyalar, yüksek viskoziteli yapıştırıcılar ve gıda ürünlerine kadar hemen hemen her tür sıvı pompalanabilir.



MALZEMELER

GÖVDE	:	Alüminyum
SIKIŞTIRMA ORANI	:	1:1
MAKSİMUM DEBİ	:	800 l/dak ya kadar
UYUMLU SIVILAR	:	Agresif sıvılar (asitler ve bazlar)
DİYAFRAMLAR	:	Ptfe, Neopren, Santropen, Viton
GÜRÜLTÜ	:	78 dB
VİSKOZİTE	:	50000 cps kadar

8 - PASLANMAZ GÖVDELİ HAVA DİYAFRAMLI POMPALAR

Kimyasal uyumluluk ve zorlu koşulların neden olduğu aşınma, sıcaklık ve yorulmaya karşı dayanıklılık için çok çeşitli malzeme seçenekleri sunar. DAHA YÜKSEK VERİM. Azaltılmış hava tüketimi ile maksimum sıvı akışı.

ARTIRILMIŞ GÜVENİLİRLİK. Durma yok, güvenilir başlatma ve daha uzun hava valfi ve diyafram ömürleri.

MAKSİMUM ÇOK YÖNLÜLÜK. Metal pompalar ve çok çeşitli diyaframlar, yuvalar ve TOPLAR, geniş sıvı ve uygulama uyumluluğu sunar.

KOLAY SERVİS. Basitleştirilmiş bakım ve temizlik. Uzun ömür ve güvenilirlik için tasarlanmış bileşenler.

Bu model tamamen topraklanabilir ATEX sertifikalı bir pompadır. potansiyel olarak patlayıcı ortamlarda kullanım için (Ex II2 GD IIB/IIC 95 °C).



MALZEMELER

GÖVDE	:	AISI 316 PASLANMAZ ÇELİK
SIKIŞTIRMA ORANI	:	1:1
MAKSİMUM DEBİ	:	800 l/dak ya kadar
UYUMLU SIVILAR	:	SU-ANTIFREZE-WASHER-UREA (AdBlue)
DİYAFRAMLAR	:	HYTREL + PTFE
GÜRÜLTÜ	:	80 dB
VİSKOZİTE	:	50000 cps kadar

9 - FDA SERTİFİKALI HAVA DİYAFRAMLI POMPALAR



✓ FDA SERTİFİKASI MEVCUTTUR

MALZEMELER

POMPA MALZEMESİ	:	PASLANMAZ ÇELİK SS AISI 316 EP
DİYAFRAM MALZEMESİ	:	HYTREL + PTFE
ÜST SS MALZEMESİ	:	AISI 316 + PTFE
UYUMLU SIVILAR	:	GIDA VE İÇECEK ÜRÜNLERİ
HAVA GİRİŞ BAĞLANTISI	:	3/4 "BSP
GÜRÜLTÜ	:	78 dB
MAKSİMUM BASINÇ	:	8 bar
VİSKOZİT	:	50000 cps
MAKSİMUM DEBİ	:	550 l/dak
SICAKLIK	:	95 °C
AĞIRLIK	:	60 kg
MAKSİMUM BASMA BASINCI	:	80 m
MAKSİMUM EMİŞ	:	5,0 m
MAKSİMUM KAT ARALIĞI	:	8,5 mm

ENDÜSTRİYEL POMPALAR



10 - VARİL POMPALARI

- Drum & Barrel pompa serimiz, birçok aşındırıcı sıvı türüne dayanacak şekilde tasarlanmıştır.
- CBP serisinin özel tasarımı, dökülenlerin varil konteynerinde toplanmasını sağlar.
- Genellikle varil boşaltma pompaları, çubuk pompalar veya varil pompaları olarak bilinir.
- Varil pompaları, bir varilden kimyasalları, viskoz sıvıları veya yapışkan ortamları işlerken verimlilik ve güvenilirliği birleştirmek için endüstri standardını belirler. Bu nedenle işletme maliyetlerini minimumda tutmayı sağlar.
- Elektrikli veya pnömatik motorlarla sunulan bu pompalar, 900cP'ye kadar yüksek viskoziteye sahip aşındırıcı sıvıların sürekli pompalanmasına izin veren açık bir çarka sahiptir.
- Elektrikli tahrikli pompalarda ayrıca bir elektrik kesintisinden sonra kazayla yeniden başlatmayı önleyen bir güvenlik kapatma anahtarı bulunur.



11 - PERİSTALTİK POMPALAR

- Peristaltik pompalar yüksek viskoziteli ve katı partikül içeren akışkanların pompalanması için ideal pompalardır.
- Büyük katı partiküller bozulmaya uğramadan bu pompalarla transfer yapılabilir. Ayrıca kuru çalışmaya karşı da dayanımları vardır.

Prensibi; haznesinde bulunan bir hortumun, motora bağlı bir rotor tarafından sıkıştırılarak, hortum içindeki akışkanın hareket ettirilmesidir. Bu esnada oluşan vakum sayesinde bu tip pompalar emiş yapmada da oldukça etkilidirler.

- Bu tip pompaların verimi ve kullanım ömrünü belirleyen ana faktörlerden biri de hortum malzemesi ve kalitesidir. Akışkana özel hortum seçilerek maksimum verim alınır.



SEKTÖRLER

SERAMİK

MADENCİLİK

İNŞAAT

KİMYA

GIDA

BOYA

KAĞIT SEKTÖRLERİ

ARITMA TESİSLERİNE KADAR GENİŞ BİR ALANDA KULLANIMLARI VARDIR.

ENDÜSTRİYEL POMPALAR



12 - LOBLU POMPALAR

- Lob Pompaları, atık su ve genel endüstriyel uygulamalar için tasarlanmış endüstriyel pompalardır.
- Ağır hizmet tipi dökme demir gövdelere ve kauçuk loblara sahiptirler, bu da onları çamur ve diğer benzer yüksek viskozite sıvıları pompalamak için ideal kılar.



UYGULAMALAR

ENDÜSTRİYEL	:	Çamur, Bulamaçlar, Gübre, Atıksu, Ham Petrol, Tutkal, Mürekkepler, Boya, Fuel oil
MADENCİLİK	:	Bentonit, Seramik Astarlar, Kalsiyum Karbonat.
PETROL VE GAZ	:	Deniz suyu, Ham Petrol ürünleri, Yağlı Çamur, Deniz döküntüleri, Çamur
İLAÇ	:	Deterjanlar, Sürfaktanlar, Gliserin
ATIKSU	:	Membran Biyoreaktör Filtrasyonu (MBR), Atıksu, Kanalizasyon

- ✓ Kendinden emişi.
- ✓ Sınırlı süreler için kuru çalışabilir.
- ✓ Ağır şekilde havalandırılmış sıvıları ve yüksek viskoziteli sıvıları pompalayabilir.
- ✓ Ön kapağı çıkararak pompa yerindeyken erişilebilen tüm normal aşınan parçalara bakımı kolaydır.
- ✓ Azaltılmış titreşim için sarmal loblar.
- ✓ Ağır hizmet tipi silisyum karbür kartuş contaları.

13 - YAN KANALLI POMPALAR

Bu pompaları, sıvıyı kaynama noktasından minimum fazla basınçla pompalayabilir. Pompalama sistemindeki küçük NPSHr net pozitif emme yüksekliği ve çok iyi emiş yeteneği özellikle avantajlıdır.

Yan kanallı pompalar, ham petrol türevi yakıtları ve propan-bütan ,LPG LNG karışımını gaz faz fraksiyonu olmadan pompalamak için tasarlanmıştır.



14 - ARITMA TESİSİ POMPA İSTASYONU

Kanalizasyon pompalama tesislerinde meydana gelen ana ve en kalıcı sorunlardan biri katıların varlığıdır. Kullanılan pompaların türü ne olursa olsun, pompaların hidrolik sisteminde sürekli tıkanma riski vardır ve bu da pompa istasyonunda acil duruma neden olur. Kanalizasyonla taşınan ipler, paçavralar, bandajlar vb. şeklindeki katı elementler burada özellikle zahmetlidir. "Tıkanmayan rotor" kullanan serbest akışlı pompalar, her zaman hidrolik verimlilikte bir düşüşe neden olacak ve bu da pompa istasyonunun bakım maliyetinin artmasına neden olacaktır. Katıların ayrıştırıldığı bir pompa istasyonunun kullanılması, atık su pompalama sistemlerinde ortaya çıkan yukarıda belirtilen ve diğer sorunlardan etkili bir şekilde kaçınmaya olanak tanır.



15 - DOZAJ POMPALARI

Dozlama-Ölçme Pompası, gerekli proses koşullarında ayarlanabilir ve kontrollü oranlarda akış akışları sağlayabilen, tek etkili pistonlu tip pozitif yer değiştirme kontrollü hacim pompasıdır.

Bu pompalar ayrıca enjeksiyon pompası, besleme pompası, oranlama pompası, sızdırmaz pompa olarak da bilinir.



ÖZELLİKLER

AKIŞ ARALIĞI	:	- 100 ml/sa ila 15000 LPH
BASINÇ ARALIĞI	:	- 1000 Kg/cm ² 'ye kadar
SICAKLIK ARALIĞI	:	- 30°C ila 150°C
ÜRETİM STANDARDI	:	- API - 675
GÖVDE MALZEMESİ	:	AISI 316 , AISI 304 , AISI 410 , CS , Alaşım-20, Hastelloy C & B Titanyum , Monel , Polipropilen , PTFE , NAYLON , PVC , UHMWPE , vb.
STOK AYARLAMA KARTUŞU	:	Manuel, Pnömatik ve Elektrikli
ISLAK VE KARTUŞ	:	Tek etkili veya çift etkili pistonlu mekanik tahrikli diyafram Hidrolik Tahrikli veya çift Diyaframlı Körük. Isıtma veya soğutma ceketli Islak ve Kartuş.



WEB SİTEMİZ

WWW.TRLSEAL.COM.TR







TRLSEAL
S A F E I N D U S T R Y

YÜKSEK PERFORMANSLI
MÜHENDİSLİK POTANSİYELİNİ
ortaya çıkaran *çözümler* üretir



EMAIL:
info@trlseal.com.tr

WEB:
www.trlseal.com.tr

TELEFON:
+90 262 502 85 47

ADRES:
Babacan Sanayi Sitesi 1185 sok.
No:8 Sultan Orhan Mah.
Kocaeli - Gebze / TÜRKİYE